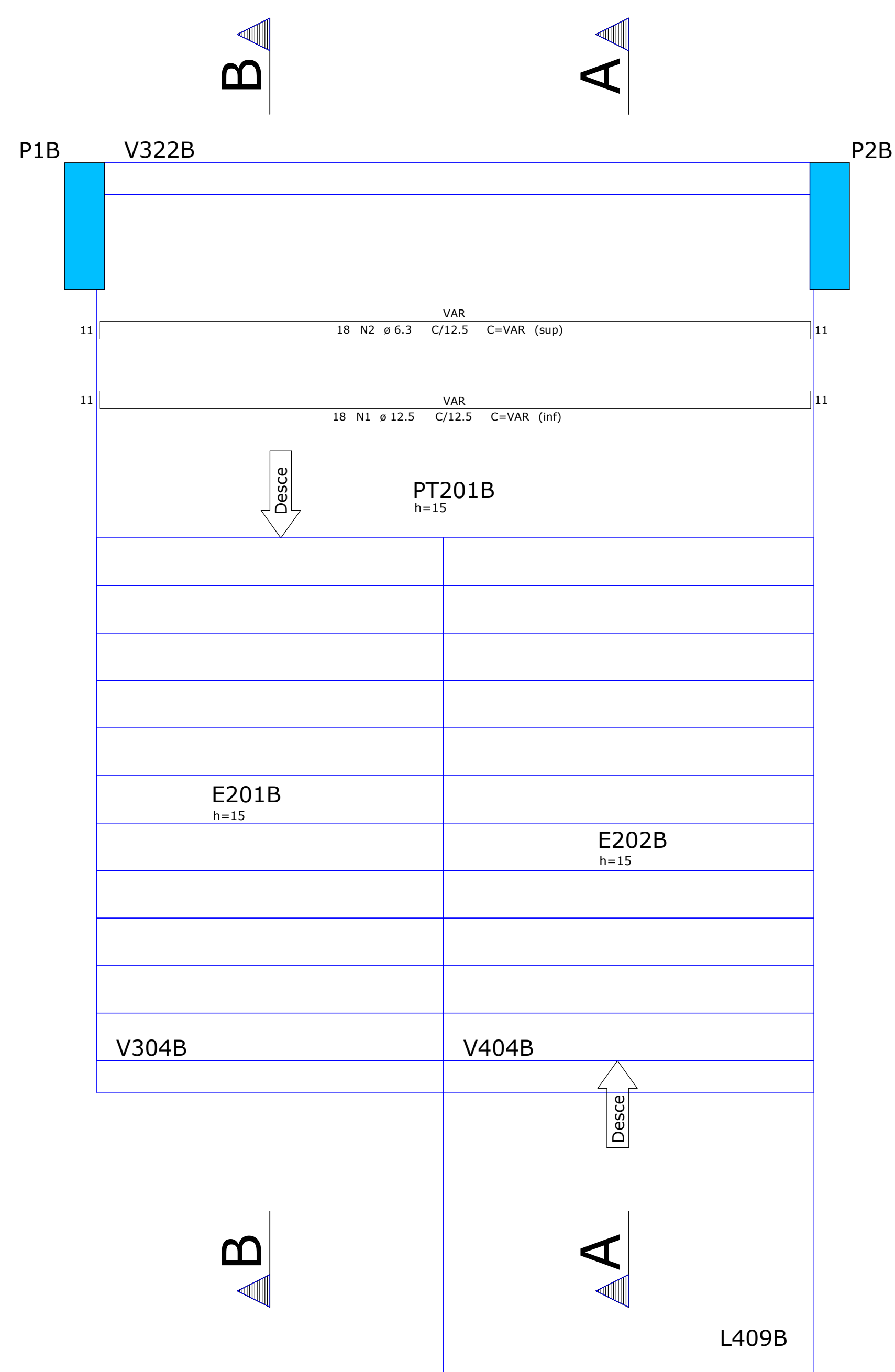
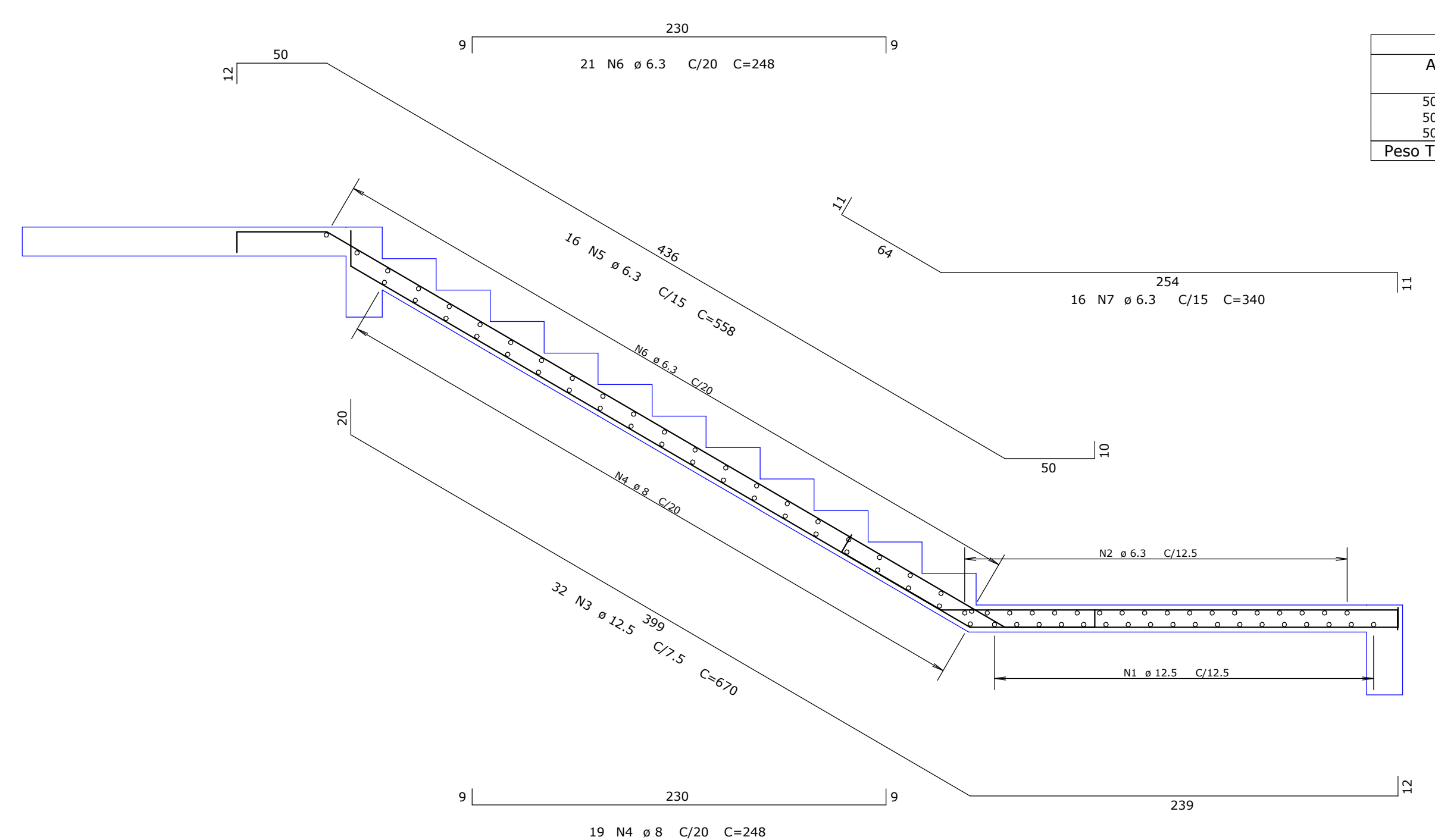


ARMADURA LANCES ESCADAS - 2 PAV
(E201B E E202B)



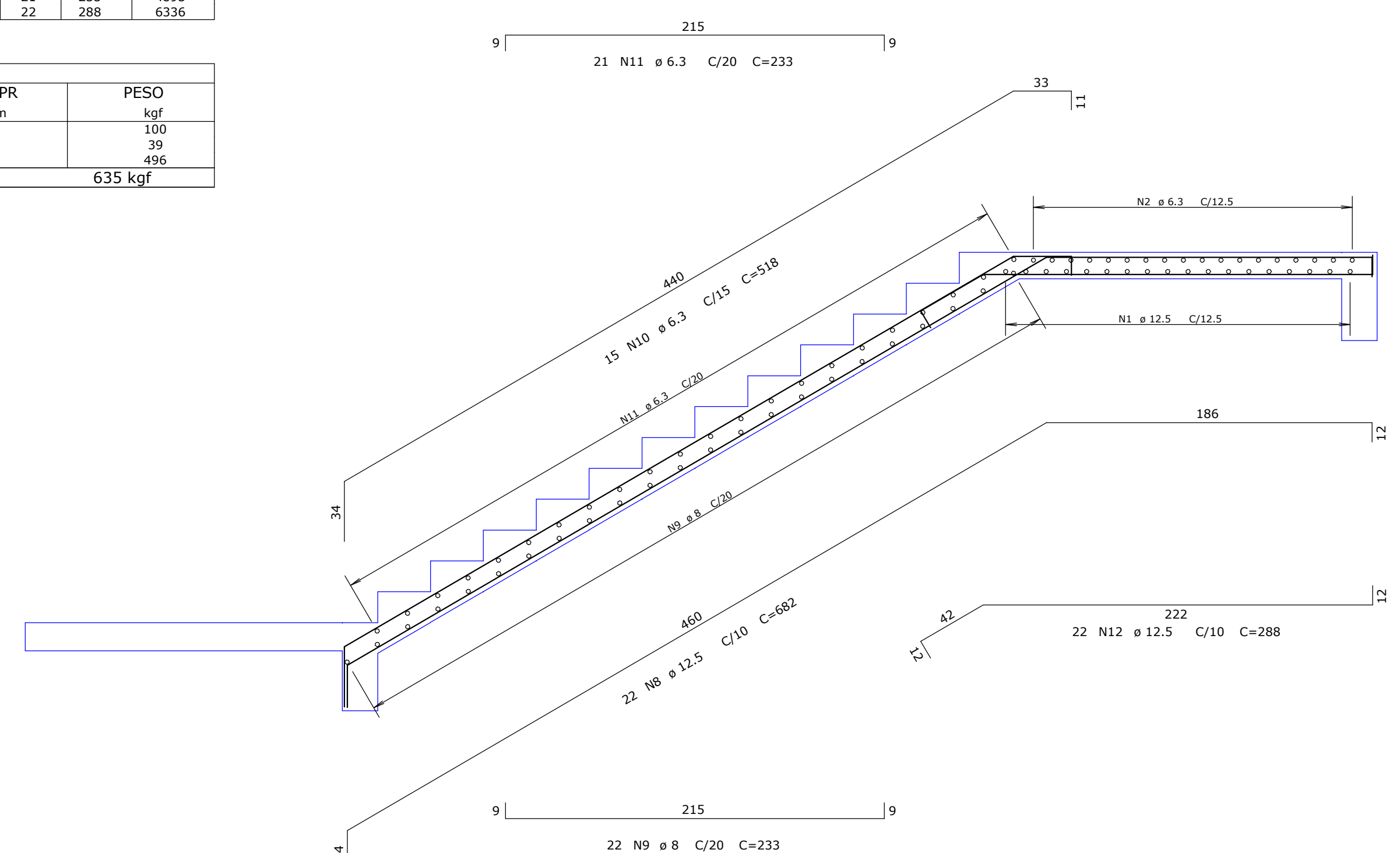
Corte A-A



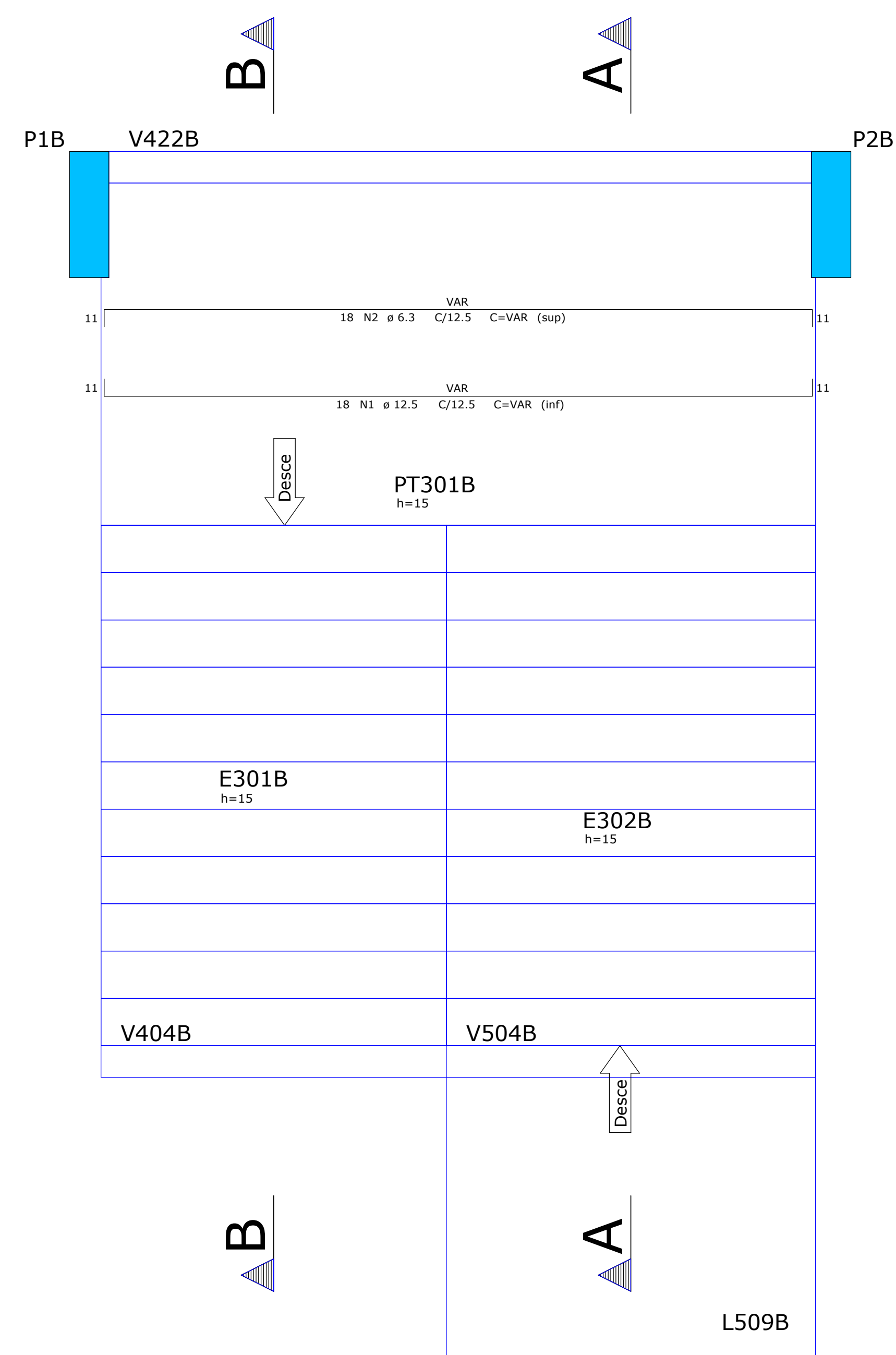
AÇO	POS	BIT	QUANT	COMPRIMENTO	
				UNIT	TOTAL
		mm		cm	cm
ARMADURA LANCES ESCADAS - 2 PAV (E2018 E E2028)					
50A	1	12,5	18	-VAR-	8694
50A	2	6,3	10	8694	8694
50A	3	12,5	32	670	21440
50A	4	8	19	248	4712
50A	5	6,3	16	558	8928
50A	6	6,3	21	248	5208
50A	7	6,3	16	340	5440
50A	8	12,5	22	682	15004
50A	9	8	21	248	5126
50A	10	6,3	15	118	7770
50A	11	6,3	21	233	4893
50A	12	12,5	18	368	8694

RESUMO DE AÇO			
AÇO	BIT mm	COMPR m	PESO kgf
50A	6.3	409	100
50A	8	98	39
50A	12.5	515	496
Peso Total	50A =		635 kgf

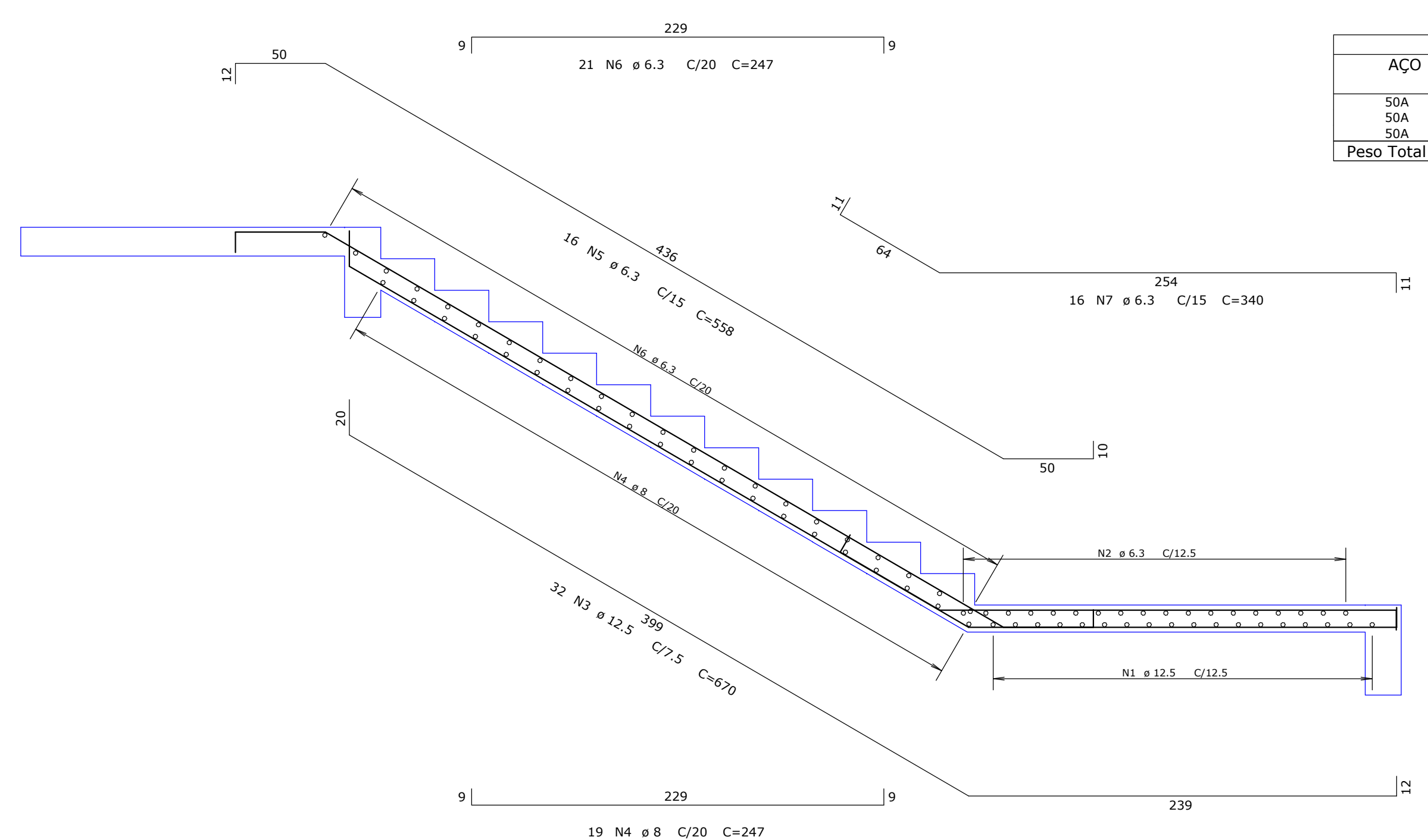
Corte B-B



ARMADURA LANCES ESCADAS - 3 PAV
(E301B E E302B)



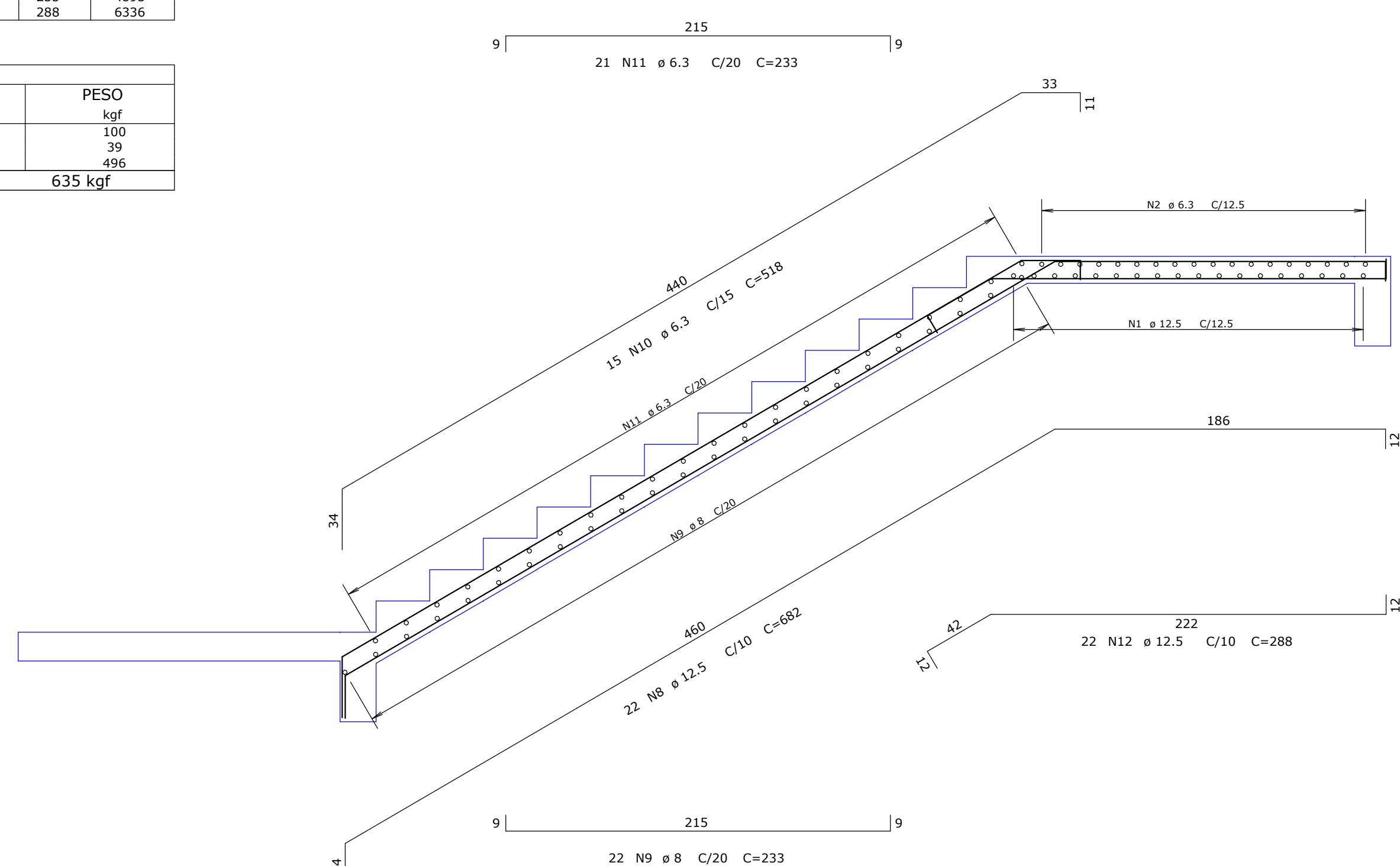
Corte A-A



AÇO	POS	BIT	QUANT	COMPRIMENTO	
				UNIT	TOTAL
		mm		cm	cm
ARMADURA LANCES ESCADAS - 3 PAV (E3018 E E3028)					
50A	1	12,5	18	-VAR-	8694
50A	2	6,3	19	8694	8694
50A	3	12,5	32	6700	21440
50A	4	8	19	247	4693
50A	5	6,3	19	558	8928
50A	6	6,3	21	247	5187
50A	7	6,3	16	340	5440
50A	8	12,5	22	682	15004
50A	9	8	22	233	5126
50A	10	10,3	15	518	7770
50A	11	6,3	21	233	4893
50A	12	12,5	23	869	6336

RESUMO DE AÇO			
AÇO	BIT mm	COMPR m	PESO kgf
50A	6.3	409	100
50A	8	98	39
50A	12.5	515	496
Peso Total	50A =		635 kcf

Corte B-B

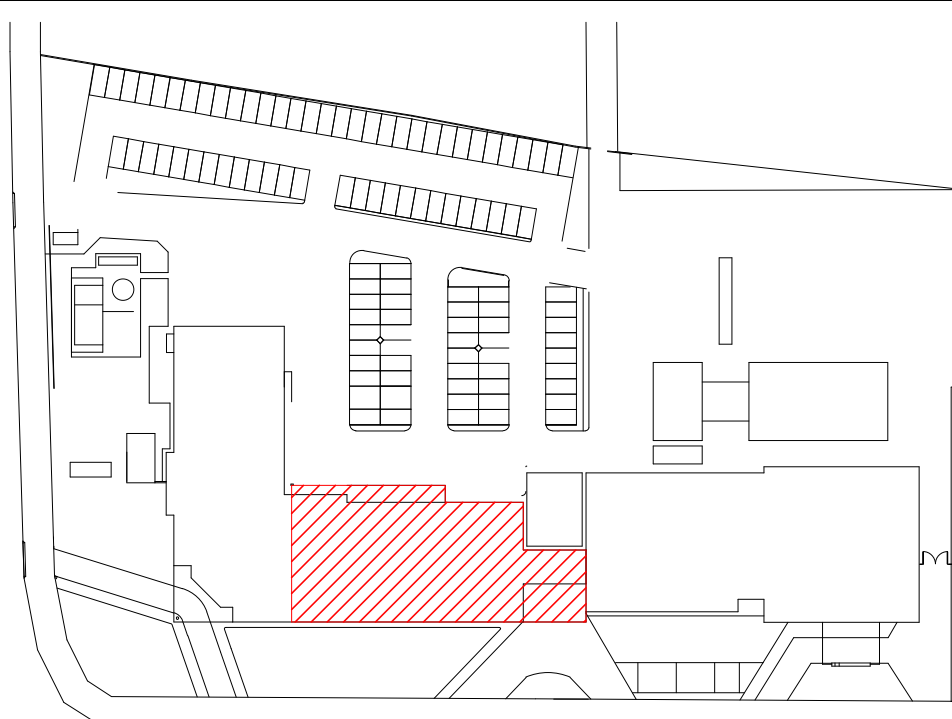


ESPECIFICAÇÕES DE PROJETO

1. UNIDADES EM CENTÍMETROS, NÍVEIS EM METROS, EXCETO ONDE INDICADO O CONTRÁRIO;
2. ESTE PROJETO ATENDE AS ESPECIFICAÇÕES DA NORMA NBR-6118:2014;
3. AS ARMADURAS DEVEM ESTAR LIMPAS, DE ACORDO COM O QUE SE ESTABELEÇA NAS NORMAS DE EXECUÇÃO, COM AS FERRAGENS DEVIDAMENTE POSICIONADAS CONFORME INDICA O PROJETO, UTILIZANDO-SE DE CORDOENOS E ESCOAVADORES ADEQUADOS, GARANTINDO OS COBRIMENTOS;
4. ACOS: C40 (F_{yk} ≥ 500MPa) / C40A (F_{yk} ≥ 600MPa);
5. PREVER INCRUSTE METÁLICA PARA FIXAÇÃO DA ESTRUTURA METÁLICA, NOS ELEMENTOS PERTINENTES (VER PROJETO DE ESTRUTURA METÁLICA);
6. DEMAIS CONSIDERAÇÕES VIDE PRANCHA DE FORMAS;
7. TODAS AS MEDIDAS E DIMENSÕES DEVEM SER CONFERIDAS NA OBRA.

COBRIMENTOS MÍNIMOS	
ELEMENTOS	VALORES (cm)
VIGAS E PILARES	2,5
LAJES	2,0
FUNDAÇÕES	2,5

PLANTA CHAVE

[illegible]